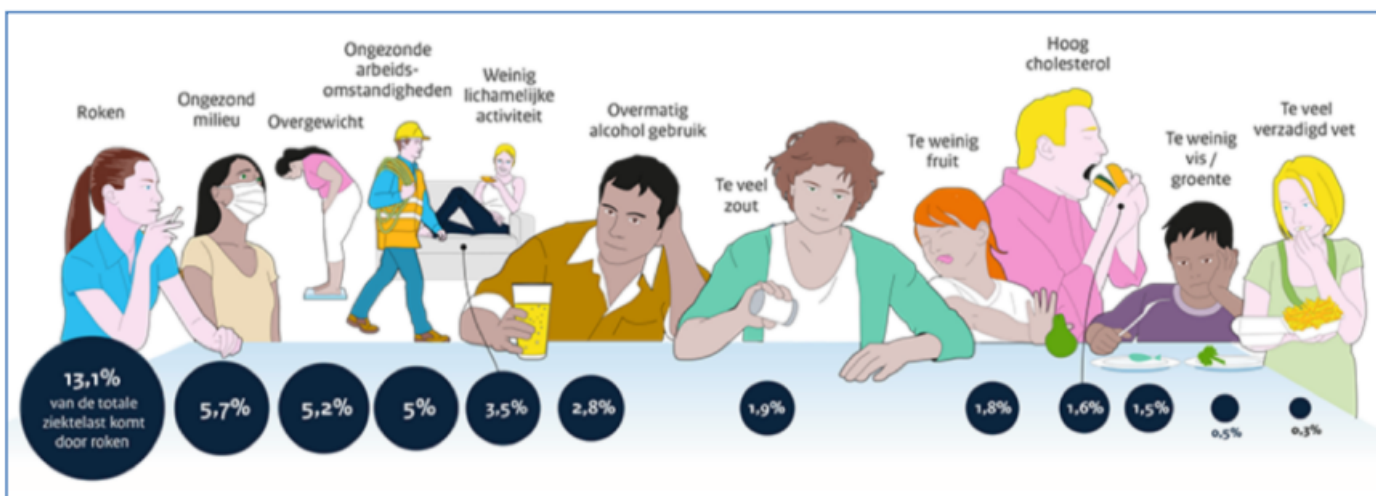


2 Gezondheidsrisico's en maatregelen

Ongezonder gedrag, ongunstige persoonsgebonden factoren en omgevingsfactoren veroorzaken gezondheidsverlies. De plek waar we wonen en leven is van grote invloed op onze gezondheid en ons geluksgevoel. Het effect van een ongezond milieu op onze gezondheid staat zelfs op nummer twee, na roken.

Hoge geluidbelasting en luchtverontreiniging leveren hierbij een aanzienlijke bijdrage aan de ziektelast in Nederland. Wonen in een omgeving met veel lawaai, zoals van langsrijdende auto's, vrachtwagens, brommers en scooters, laag overvliegende vliegtuigen en burens kan een negatieve invloed hebben op gezondheid. Vermindering van ongewenst geluid is belangrijk bij het verbeteren van de leefomgeving en om gezondheidsrisico's te beperken.



Afbeelding 2.1: ziektelast door omgeving en leefstijl (Bron: RIVM 2014, Volksgezondheid Toekomst Verkenning)